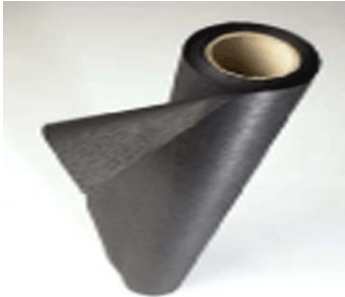


シールドフリース生地 >>ルーベン<< - EF 2008.4 現在

注文番号:

RL 95



特 性

- 室内用極低周波電場(界)シールド材
- 壁・天井・床の中の電気配線などから発生する低周波交流電場(界)シールドクロス (ドイツなど欧州では、電磁波低減対策の一環として、多数の施工実績があります)
- 導電性炭素繊維シールド材
- 加工及び施工が容易
- 破れにくい素材

建物の壁、床、天井から極低周波電磁場の電場(界)を「ルーベン<<RL95」を取り付けることで、電場を除き、建物内の帯電を減らすことが可能です。

天井、床、及び壁内の屋内配線から発生している極低周波電磁場の電場(界)を「ルーベン」で覆い、アース(接地)を取ることで、発生電場を大きく減らすことができます。(アースを取ることが必要です)

施工に関しては、エコロガ詳細施工仕様書を参照して下さい。

※ 注意 ※

■アース取り付け工事には、電気工事士免許が必要です。

エコロガ商品の「専用アースキットEGP1」をお勧めします。

■室内仕様で、屋外領域(例:建物の外壁など)には使用できません。

技術データ

幅/長さ	: 95cm/メートル切り売り
色	: 黒
表面抵抗	: < 2000 オーム/□
重量	: 60g/m <sup>2</sup>
厚さ	: 0.12mm
納入形態	: 2mより切り売り、または ロール売り(47.5 m <sup>2</sup> )、ロール売りの場合は割引あり。